

# 野々市市の活性化

目的

調査

野々市市の活性化

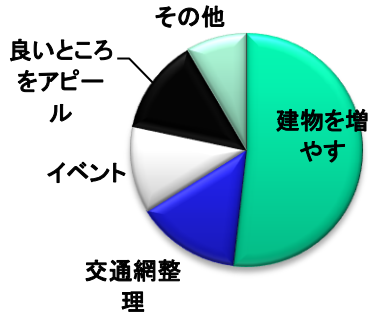


工大生に野々市について知ってもらい、利用してもらおう。

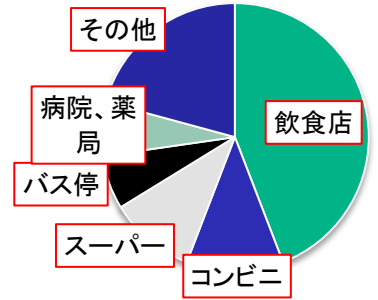
設計仕様

- ①どんな店があるか
- ②店(バス停)の場所
- ③店(バス停)への経路
- ④工大から2kmの範囲(アンケート調査より決定)
- ⑤大きさはA4の半分(持ち運びできる)
- ⑥鏡開きの構成

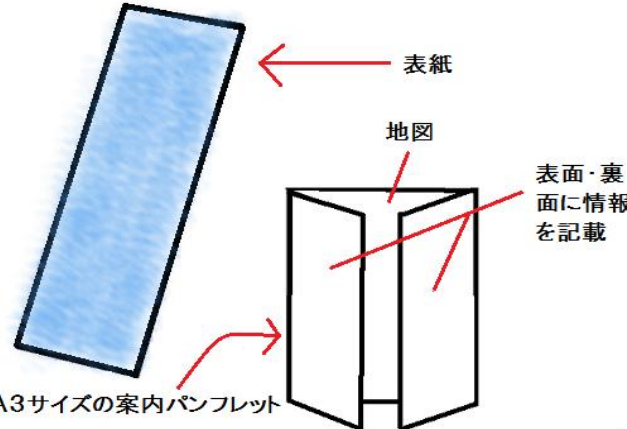
質問:野々市市を活性化するには何が重要だと考えますか? 対象:工大生



質問:マップに載せてほしいものは? 対象:工大生



成果



のっティ中央ルート  
金沢工業大学

7:24	13:24
8:04	14:04
8:44	14:44
9:24	15:23
10:04	16:04
10:44	16:44
11:24	17:24
12:04	18:04
12:44	18:44
	19:24



① サイゼリア 金沢三馬店  
営業時間・11:00~00:00  
ランチ ¥600  
平日 am11:00~pm3:00

② ファミリーマート 工人前店  
24時間営業

ジャンルで色分けをして、わかりやすくしている。

■ バス停  
■ コンビニエンスストア  
■ 飲食店

工夫したところ

- ①携帯に便利:A4の半分サイズ
- ②店やバス停を探しやすい:複数の色で識別
- ③遠いところはのっティで:時刻表を掲載

2011年度 プロジェクトデザインII

プロジェクトテーマ:野々市市の活性化  
クラス番号 :EI-405  
チーム番号 :5  
チーム名えびす  
チームリーダー名 :  
高波 彩香  
竹本 一生  
南保 尚  
濱 穂並  
皆川 翔  
湯浅 嘉謙

担当教員名 :磯崎 俊明